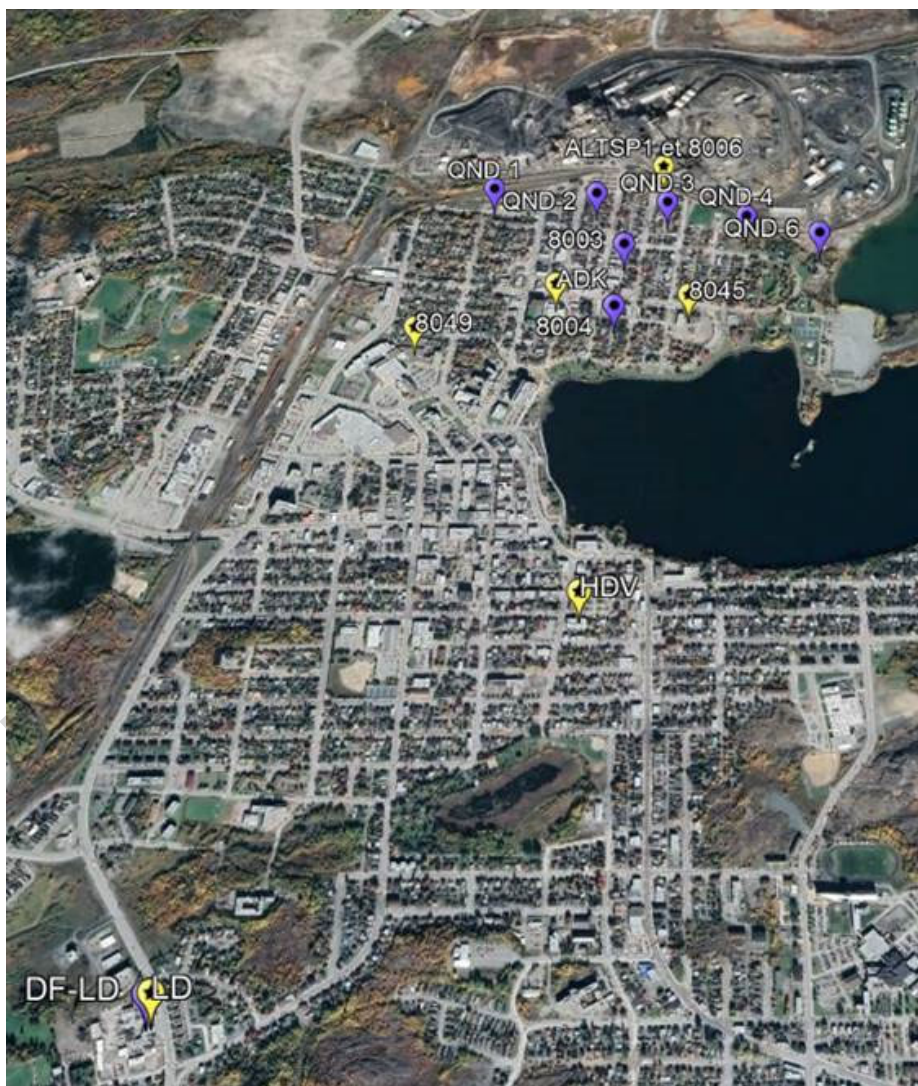


Les stations d'échantillonnage à Rouyn-Noranda

Fonderie Horne et ministère de l'Environnement



Nom de l'équipement	Distance par rapport à la Fonderie Horne	Moyenne annuelle 2018
ALTSP1 (station légale)	0 km (Située à la limite de propriété de la Fonderie Horne)	98,2 ng/m ³
Aréna Dave Keon (ADK)	0,8 km (800 mètres)	12,8 ng/m ³
Hôtel de Ville (HDV)	1,7 km	9,6 ng/m ³
Laiterie Dallaire (LD)	2,5 km	5,1 ng/m ³
8006	Située à côté de la station ALTSP1	109,5 ng/m ³
8045	Située plus au sud	32 ng/m ³
8049	Située plus au sud	15,07 ng/m ³

Les jarres à poussières à Rouyn-Noranda

Emplacement des jarres à poussières

